

## Landesbibliothek – Einzelaufnahmen



Außenansicht West, © Ing. Alfred Pohl, St. Pölten



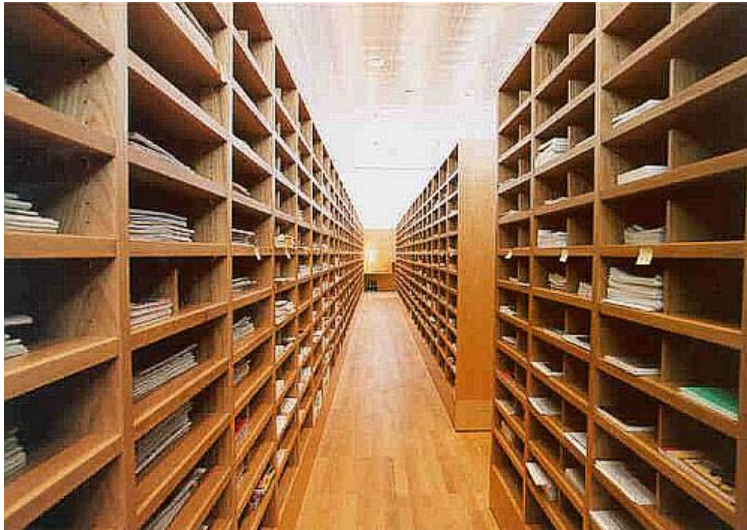
Außenansicht Ost, © Ing. Alfred Pohl, St. Pölten



Hauptstiege, © Luis Paterno, St. Valentin



Lesesaal, © Ing. Alfred Pohl, St. Pölten



Zeitschriftensaal, © Ing. Alfred Pohl, St. Pölten



Kartensammlung, © Ing. Alfred Pohl, St. Pölten



Topographische Sammlung, © Ing. Alfred Pohl, St. Pölten



Hauptmagazin, © Luis Paterno, St. Valentin



Zeitschriftenmagazin, © Luis Paterno, St. Valentin

Landesbibliothek – Lesesaal, © Ing. Alfred Pohl, St. Pölten



Landesbibliothek – Zeitschriftensaal, © Ing. Alfred Pohl, St. Pölten



Landesbibliothek – Kartensammlung, © Ing. Alfred Pohl, St. Pölten

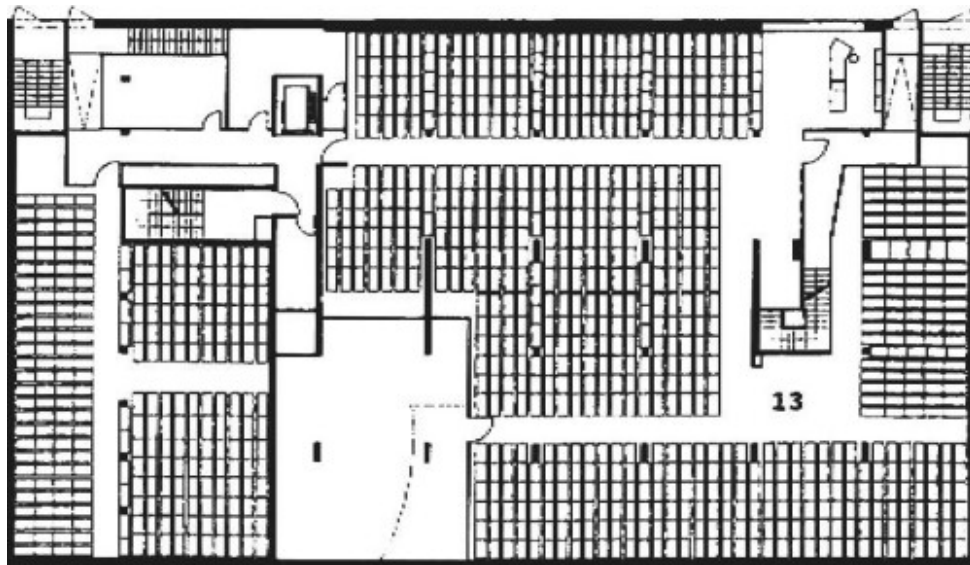


Landesbibliothek – Topographische Sammlung, © Ing. Alfred Pohl, St. Pölten

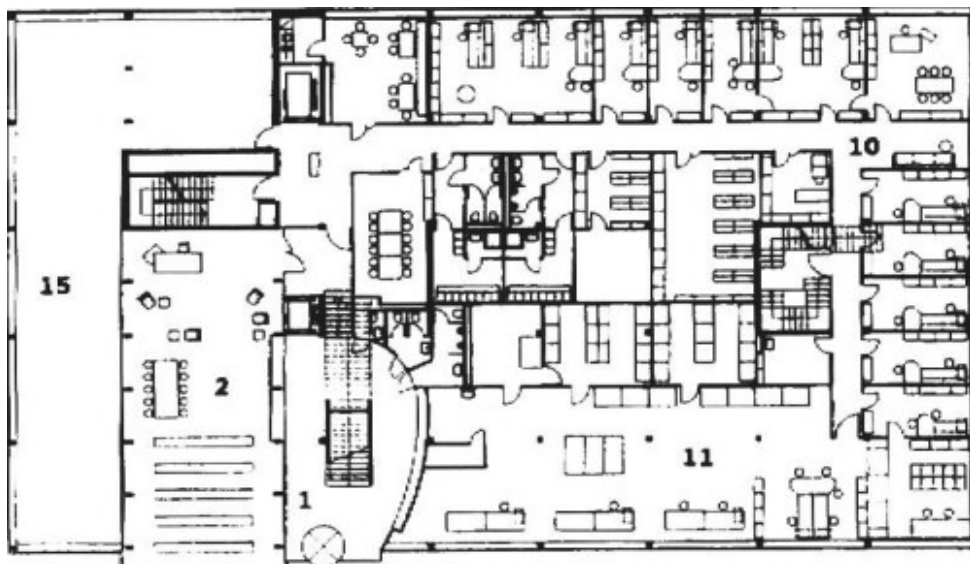




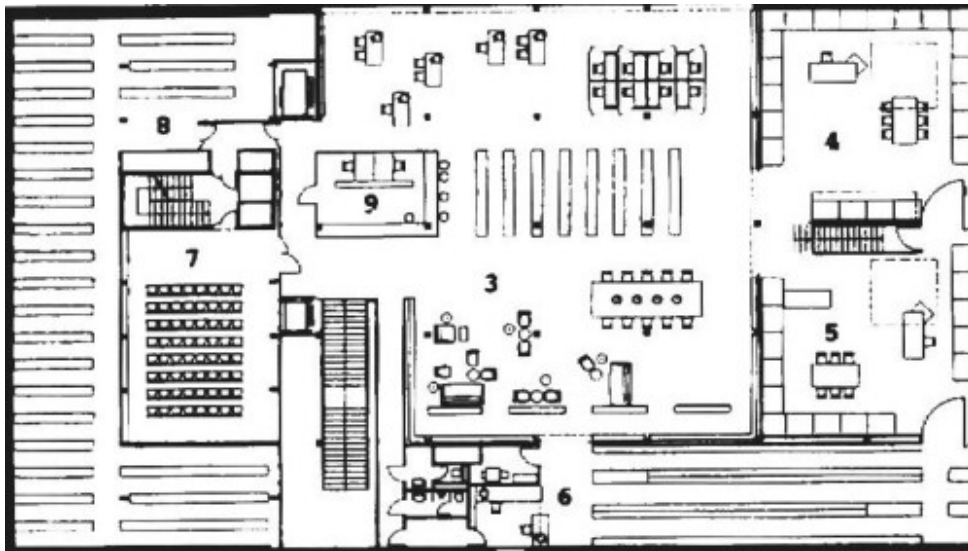
Grundrisse der NÖ Landesbibliothek in St. Pölten, Kulturbezirk 3  
© Paul Katzberger, Perchtoldsdorf



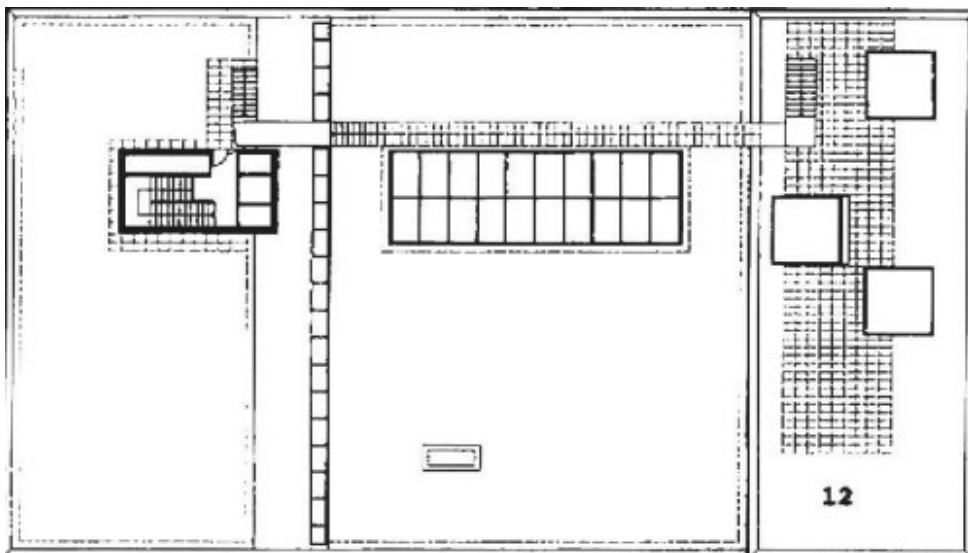
Grundriss 1. Untergeschoß (Hauptmagazine)



Grundriss Erdgeschoß (Ausstellungsraum, Verwaltung, Restaurierung)



**Grundriss 1. Obergeschoß**  
 (Information, Lesesaal, Topographische Sammlung, Kartensammlung, Zeitschriftenlesesaal)



**Grundriss Dachgeschoß**

**Legende:** 1 Haupteingang/Treppe (EG), 2 Ausstellungsraum (EG), 3 Lesesaal mit Freihandbereich (1.OG), 4 Topographische Sammlung (1.OG), 5 Kartensammlung (1.OG), 6 Zeitschriftensaal (1.OG), 7 Vortragssaal (1.OG), 8 Zeitschriftenmagazin (1-3.OG), 9 Benutzung/Information mit OPACs (1.OG), 10 Verwaltung (EG), 11 Restaurierwerkstätte (EG), 12 Dach mit Atrium (DG), 13 Hauptmagazine (MG), 14 Abgang Tiefgarage (GG), 15 Loggia/Terrasse (EG)