



EUROPASCHUTZGEBIET VOGELSCHUTZGEBIET FEUCHTE EBENE - LEITHAAUEN

DETAILPLAN 5

Europaschutzgebiet Feuchte Ebene - Leithauuen

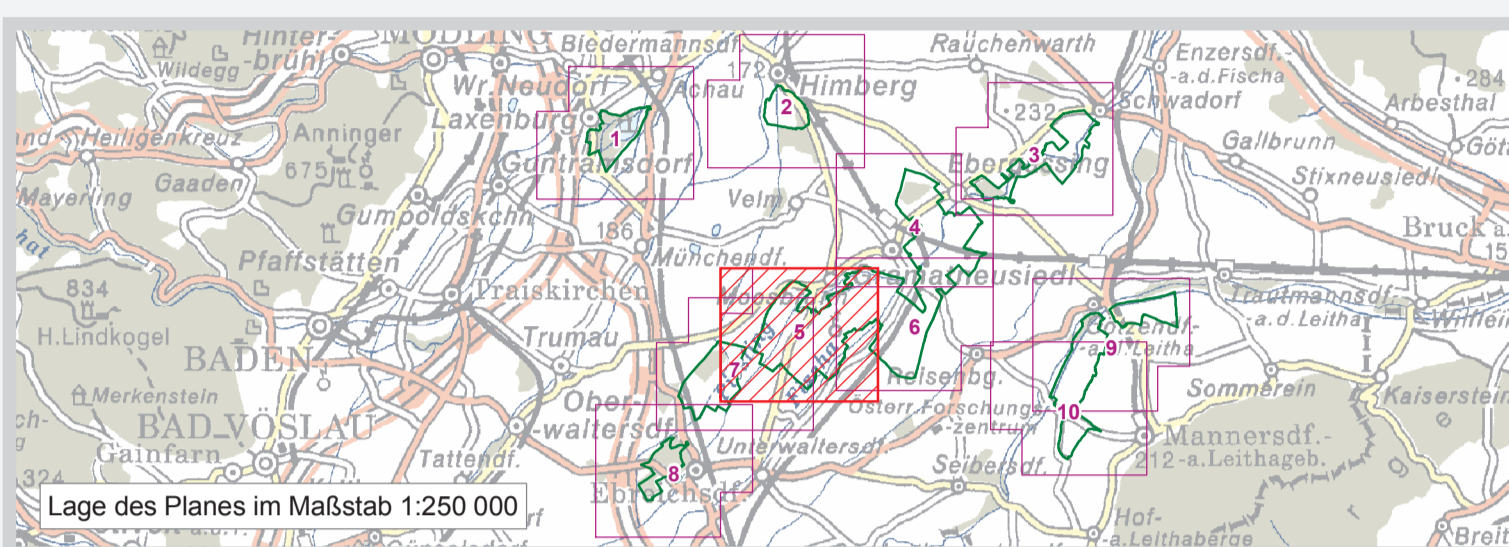
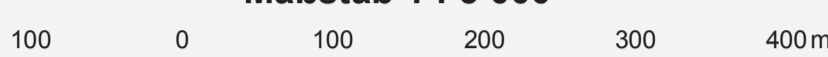
- Feuchte Ebene - Leithauuen
- Gebietsaußengrenze laut Verordnung
- Punkt laut Anlage 1 zu § 11

Verwaltungsgrenzen

- Landesgrenze
- Grenze politischer Bezirke
- Grenze politischer Gemeinden
- Katastralgemeindegrenze
- Grundstück

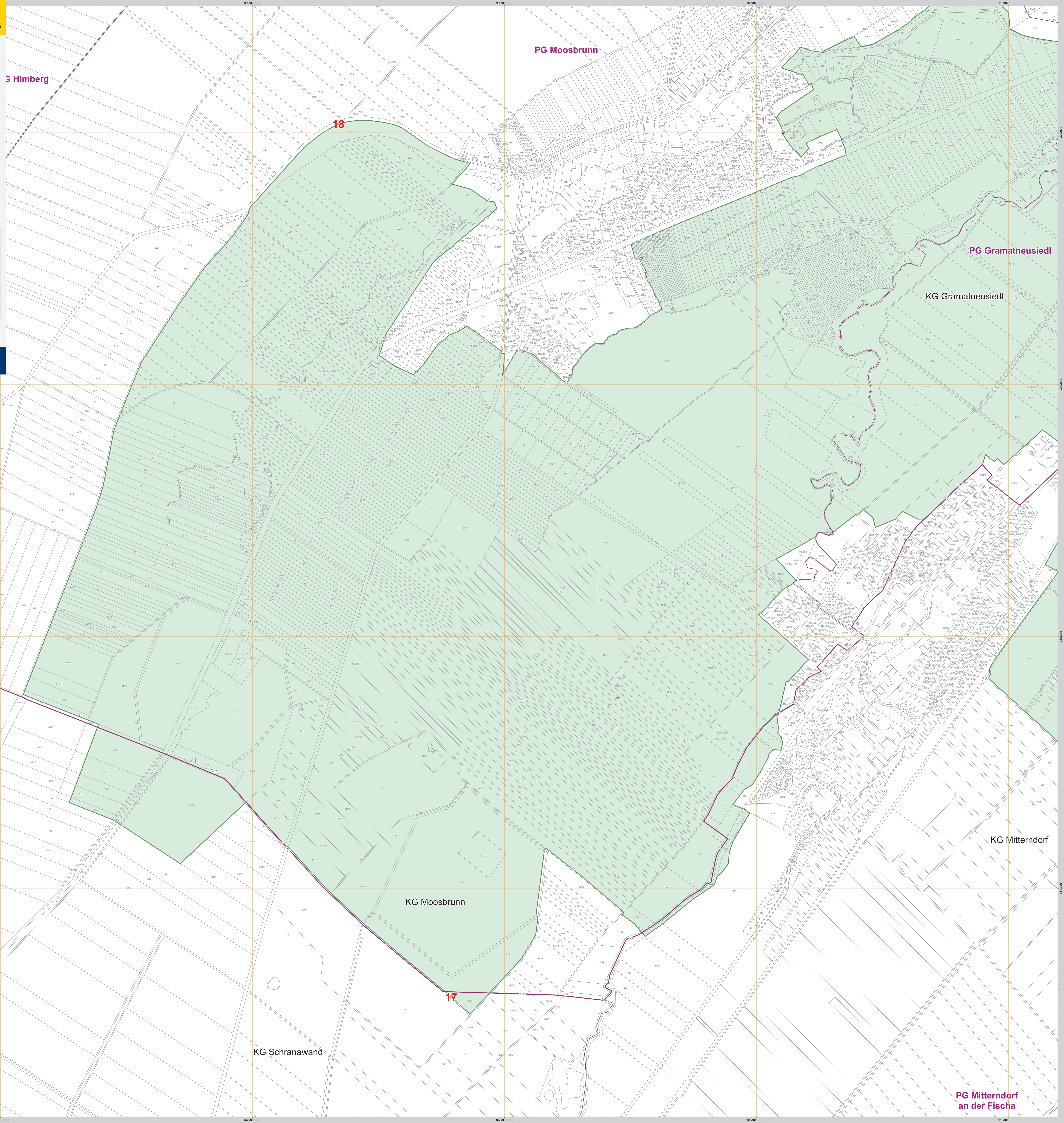


Maßstab 1 : 5 000



Quellen: OADM, BEV, Gr L, 1990 Wien
Naturschutzrechtl. Festl.: Amt der NÖ Reg., Abt. Naturschutz
Mappensicht: © Umweltministerium/Geographisches Institut/Geographisches Institut/Geographisches Institut/Geographisches Institut

Datum: 30. Juni 2006
Herausgeber: Brigitta Mireldt, Mag. Kurt Hiesberger, Abt. Naturschutz
GIS/Kartographie: Abt. Vermessung und Geoinformation
Information im WWW: <http://www.noe.gv.at/natur2000> Vervielfältigung nur mit Genehmigung des Urhebers © NOGIS, 2006



3 Himberg

PG Moosbrunn

18

PG Gramatneusiedl

KG Gramatneusiedl

PG Ebreichsdorf

KG Mitterndorf

KG Moosbrunn

17

KG Schranawand

4 KG Unterwaltersdorf

PG Mitterndorf an der Fische