

KG Schiltern

KG Mittelberg

Langenlois

KG Langenlois

Lengenfeld

KG Lengenfeld

Droß
KG Droß

KG Stratzing
Stratzing

AMT DER NÖ LANDESREGIERUNG



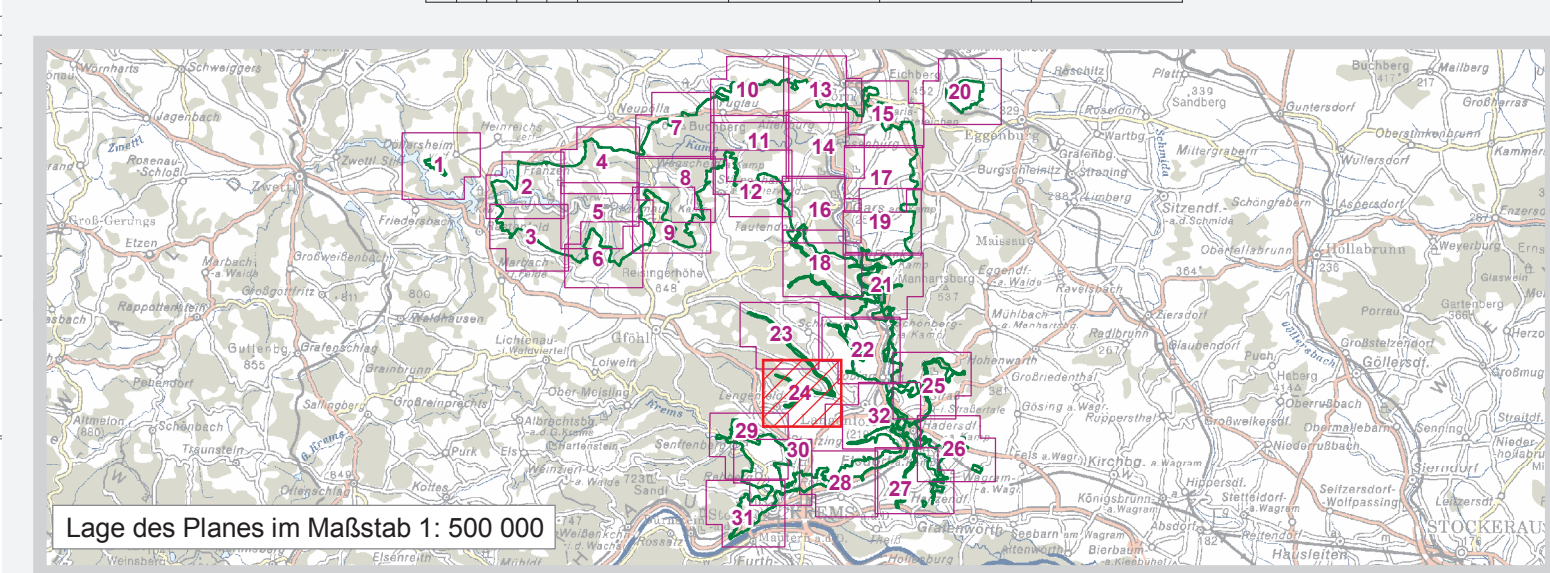
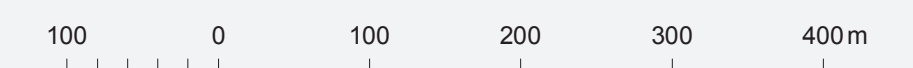
5500/6-2
Anlage 24 zu § 8

**EUROPASCHUTZGEBIET
VOGELSCHUTZGEBIET
KAMP- UND KREMSTAL**

- Vogelschutzgebiet
- Gebietsgrenze
- Verwaltungsgrenzen**
- Landesgrenze
- Bezirksgrenze
- Gemeindegrenze
- Katastralgemeindegrenze
- Grundstücksgrenze/Grundstücksnummer



Maßstab 1 : 5 000



Quellen:
GMAK: BfV, Gr.L., 1000 Wien
Naturschutzrechtl. Festl.: Amt der NÖ Reg., Abt. Naturschutz
Geoportal: © Geoinformationssysteme/Geodatenzentrum/GeoBasis- und Geoinformationssysteme
Datum: 04. September 2007
Misch: Abt. Metrologie
GIS/Kartographie: Abt. Vermessung und Geoinformation
Information im WWW: <http://www.noe.gv.at/natur2000>
Vervielfältigung nur mit Genehmigung des Urhebers © NÖGIS, 2007