

KG Bodingbach

KG Hohenberg

KG Weißenbach

KG Lunsdorf

PG Luns am See

KG Ahorn

KG Lunsamt

KG Seekopf



AMT DER NÖ LANDESREGIERUNG

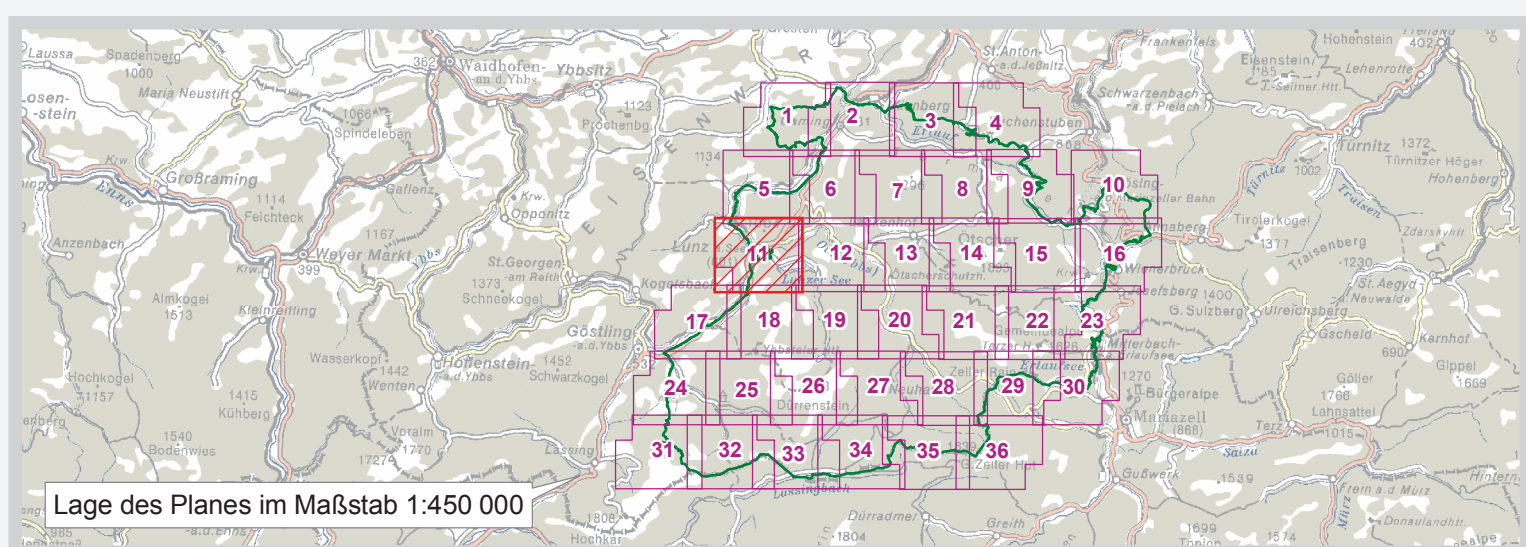
EUROPASCHUTZGEBIET VOGELSCHUTZGEBIET ÖTSCHER-DÜRRNSTEIN DETAILPLAN 11

- Europaschutzgebiet Ötscher-Dürrenstein**
- Vogelschutzgebiet
 - Gebietsaußengrenze laut Verordnung
 - Punkt laut Anlage 1 zu § 3
- Verwaltungsgrenzen**
- Landesgrenze
 - Grenze politischer Bezirke
 - Grenze politischer Gemeinden
 - Katastralgemeindengrenze
 - Grundstück



Maßstab 1 : 5 000

0 100 200 300 400m



Quellen:
 DGM: BEV, Gr L, 1080 Wien
 Naturschutzrechtl. Festl.: Amt der NÖ Leg., Abt. Naturschutz
 abgepasst: © www.noe.gv.at/natur2000

Datum: 18. April 2006
 Inhalt: Dipl.-Ing. Brigitta Mirwald, Mag. Karl Hiesberger, Abt. Naturschutz
 GIS/Kartographie: Abt. Vermessung und Geoinformation
 Information im WWW: <http://www.noe.gv.at/natur2000>

Vervielfältigung nur mit Genehmigung des Urhebers © NOGIS, 2006