

RAPPOTTENSTEIN
KLEINER KAMP
ÖDMÜHLE-HAMMER

Beilage 27:
9-N 79118/17



①

12A/20-94
2.5.94

BLICK VON DER BRÜCKE BEI
DER ÖDMÜHLE (UNTERE
BEGRENZUNG DES NATUR-
DENKMALES "SCHÜTT"
ÜBER DIE RUHIGE FLIESS-
STRECKE DES KLEINEN KAMP
FLUSSABWÄRTS ↓ (OSTEN)

LINKES KAMPUFER BIS ZUM WALDRAND:
KG. GRÜNBACH

DAHINTER (WALD):
KG RAPPOTTENSTEIN

RECHTES KAMPUFER
KG RAPPOTTENSTEIN
KLEINNONDORF

FOTO: GBA

KAPPOTTENSTEIN
KLEINER KAMP
ÖDMÜHLE - HAMMER

2



BLICK VON
BLOCKSCHWELLE
KAMP AUFWARTS
ÜBER RUNDGE
STRECKE ZUR
KURVE AN DER
GRENZE ZUR
KG. KLEINWANDL

← SANDBANK:
STANDORT FÜR
DAS NACHFOLGEN-
DE BILD

(14/24) v. 10.8.88



BLICK KAMP AUFWARTS VON
SANDBANK DER OBEREN
FOTOS ZU FELSINSSEL
(LINKS) U. BLOCKSCHWELLE
IM FLUSS

← HINTER DER FELSINSSEL
LINKS LAGERUNG VON
BAUSCHUTT, BETONBRUCH,
ASPHALTBRUCH IM
FLUSSBEREICH!

(14/22)

FOTOS: GBA W. }
VOM 10.8.1988

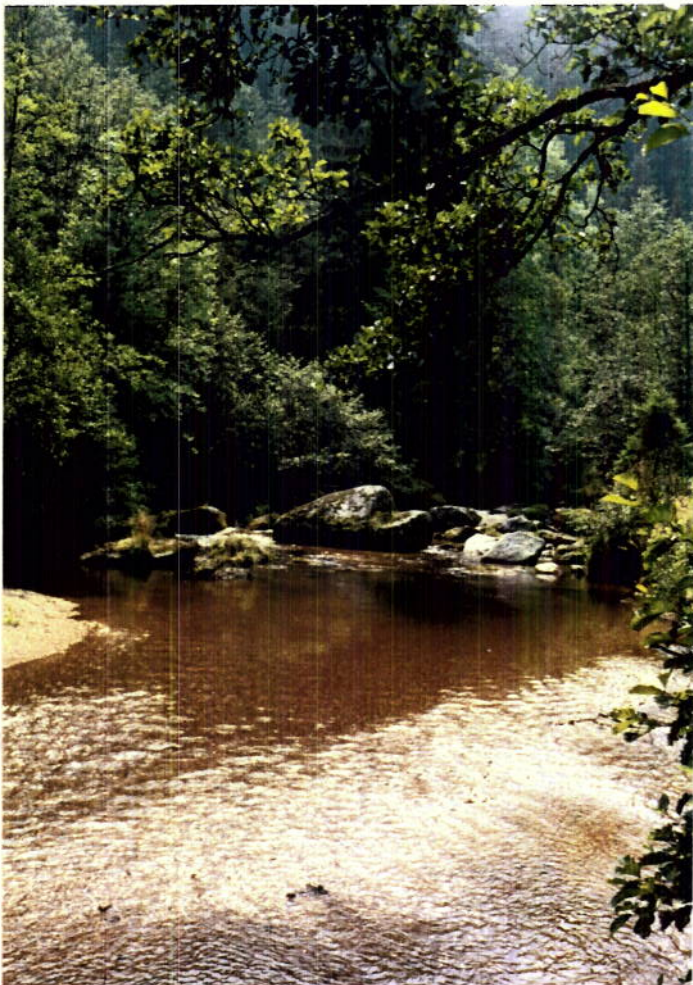
4



BLICK VOM
STANDORT 2
KAMPABWÄRTS

(14/23) v. 10.8.88

5



BLICK KAMP AUFWÄRTS
ZUR BLOCKSTRECKE
UNTERHALB DES
OBEREN BILDES

(14/E-25)

FOTOS: G. BA [initials]

AM 10.8.88

6

BACHMÜNDUNG

↓ SO ↓

S ↓



BLOCKSTRECKE BEI DER EINGÜNDUNG
 DES BACHES AUS SÜBOSTEN (PATZ 887/1 u. 887/2)
 VOM MOND-(WEST) UFER.

(15/S, 15/1)
 v. 10.8.88

→ KAMPFAUFWÄRTE

Toros: Giba IV Ju H
 vom 10.8.88

4A



6A

3/3B-96
v. 12.3.90

BLOCKINSELN BEI DER EINMUNDUNG DES
SEITENARMES (RECHTS), KAMPATSWASSER
FELSINSEL MIT BÄUMEN IN BILDMITTE
SIEHE AUCH FOTO (6) RECHTS HINTER
(BEIM S-PFEIL U. KNAPP RECHTS DAVON.

7



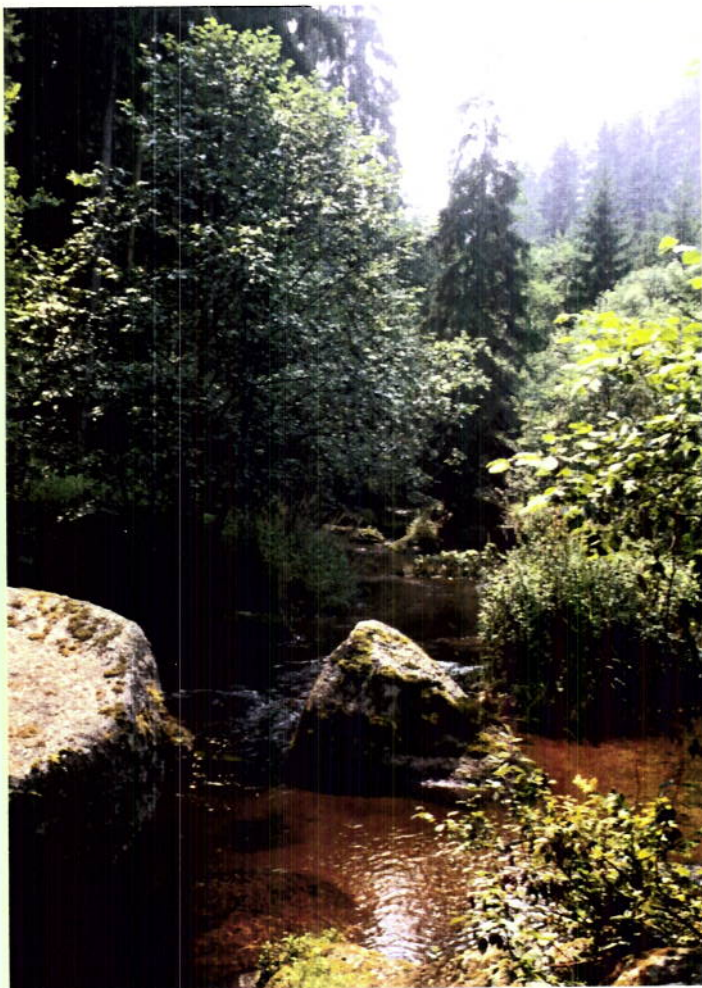
BLOCKSTRECKE MIT ENGEM, UNTERHALB
DER RAACHHÜNDUNG, BRÜCKE KAMPATBEWARTS

(15/2, 15/3)
V. 10.8.88



Blick KAMPABWÄRTS
ETWA VOM
STANDORT ⑤
GEGEN DIE
BLOCKSTRECKE
BEI DER
BACHMÜNDUNG
(BILD 6)

(15/...), (15/...) v. 10.8.88



Blick KAMP AUFWÄRTS
ZUR BLOCKSTRECKE MIT
ENGE (BILD 7)

(15/4) v. 10.8.88

10



→ KAMP-
ABWARTS

(15/6, 15/7)
V. 10. 8. 88

FELSSTURZ BEIM SCHLOSSETEG
VOM SÜDFEN RICHUNG NORDOSTEN

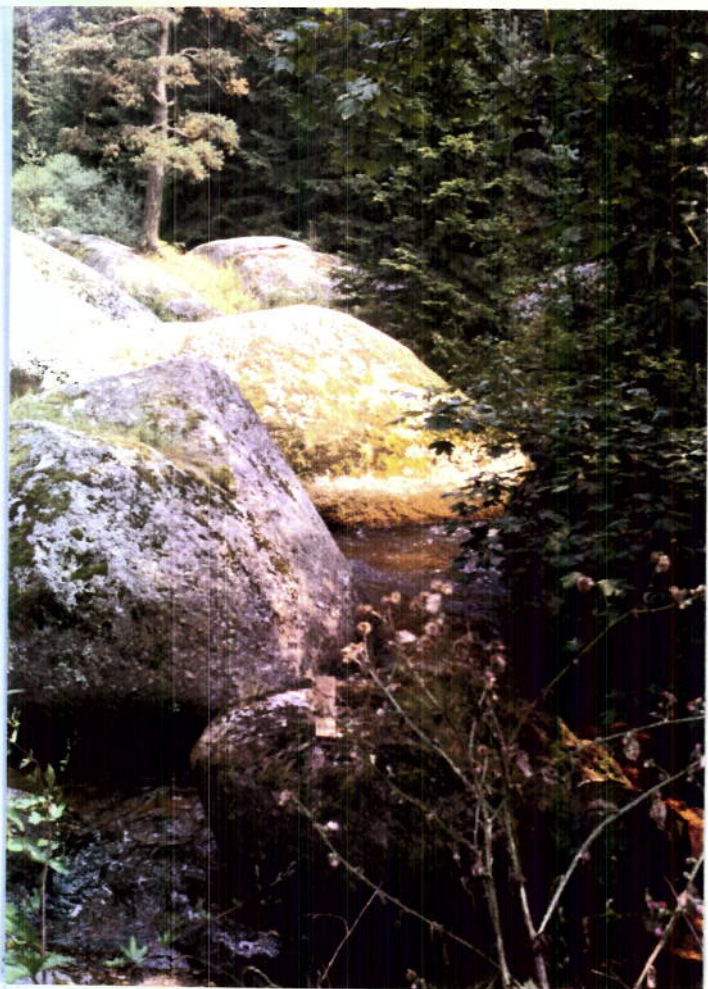
7



10A

FELSSTURZ
BEIM
SCHLOSSTEG
AUS WESTEN
KAMP-
ABWÄRTS ↓

2/3B-90
v. 11.3.90



10B

FELSSTURZ BEIM
SCHLOSSTEG
AUS SÜDNOSTEN
QUER ZUR
FLIESSRICHTUNG
→ KAMPABWÄRTS

(15/8) v. 10.8.88

1

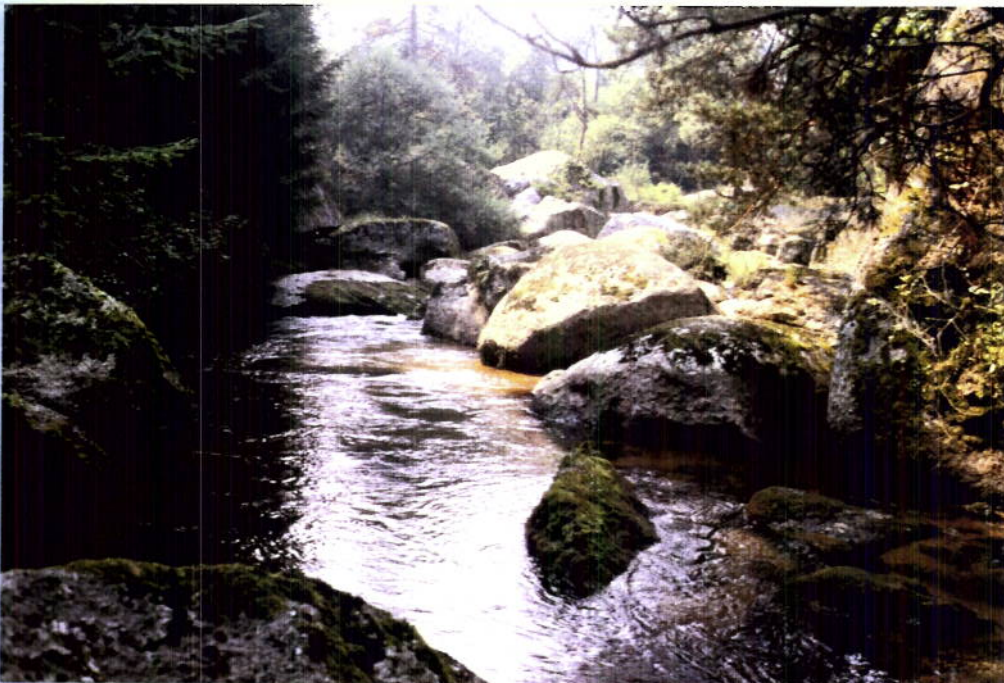


FELSSTURZ BEIM
SCHLOSSTEG
VON NORDEN

8

(15/15)

2

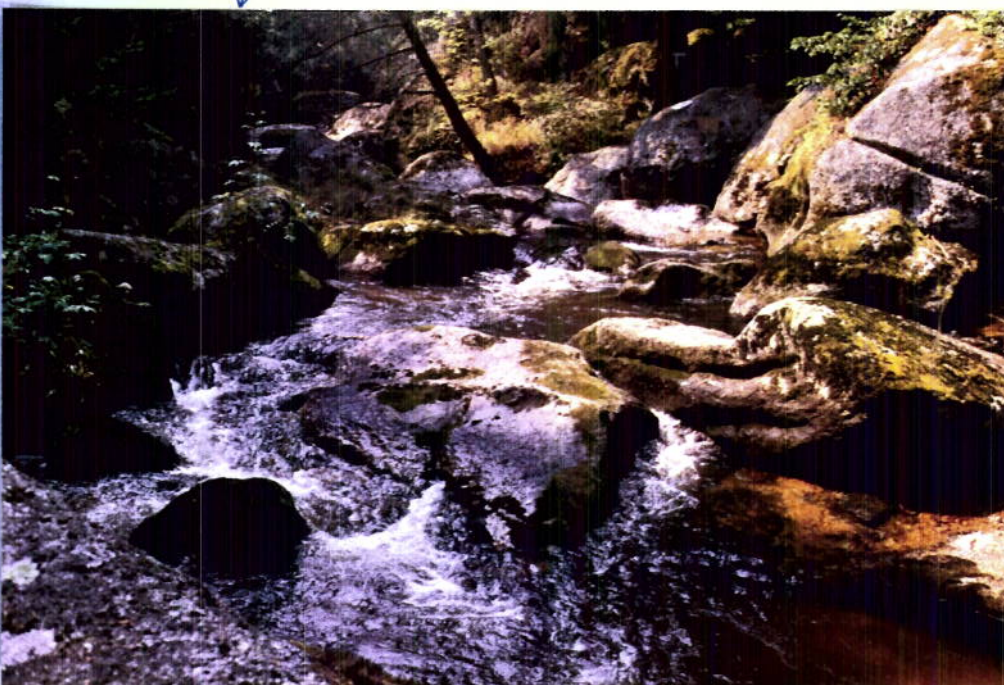


BLICK KAMP-
AUFWARTS
ZUM FELSSTURZ
BEIM SCHLOS-
STEG

(15/9)

↓

3



GEFÄLLESTUFE
UNTER DEM
FELSSTURZ
BLICK
KAMP AUF-
WÄRTS,
RICHTUNG
FELSSTURZ
(VORBOCK)

(15/11)

TOTOS: GIBA IV
VOM 10. 8. 81

→

12

14



STANDORT WIE BILD 12
KAMPADWANTS, ZUM BEGINN
DES STAUER DER OBEREN
WEHR

(15/10)

15



→ ⊕
STANDORT
BILD 13

(15/12)
V. 10.8.88

UNTERTES ENDE DER GEFÄLLS-
STRECKE UNTER DEM FELSSTURZ
Blick KAMPADWANTS



16

(15/13) v. 10.8.88

BLICK VOM STANDORT BILD 15, FLUSSABWÄRTS
HIER BEGINN DES STAURAUMES DER OBEREN WEHR

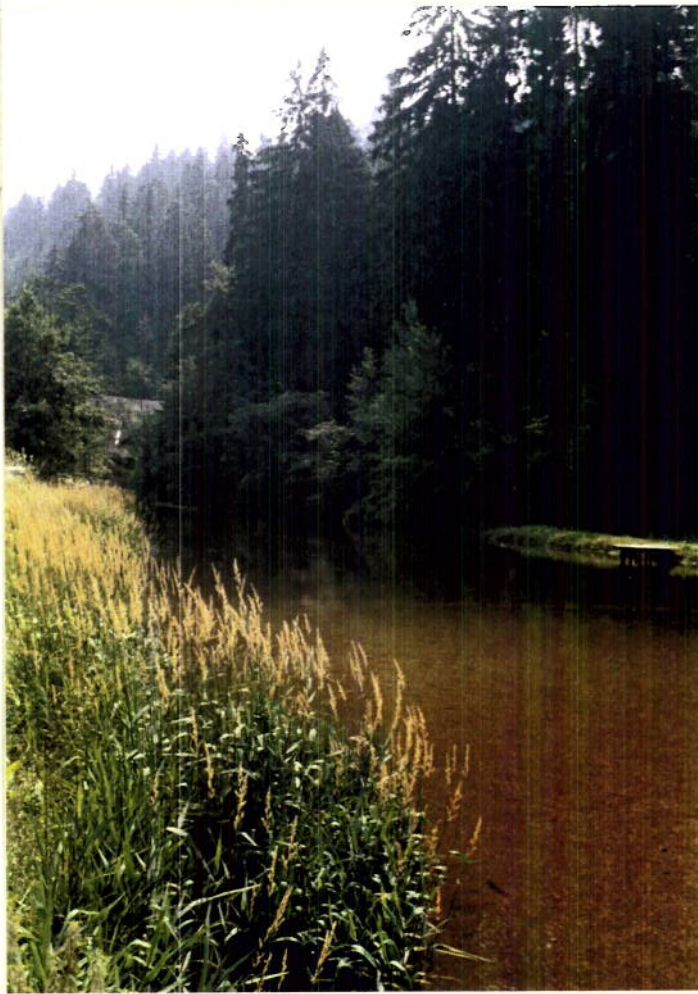


17

(15/14)

BLICK KAMPFABWÄRTS ZUR (SCHADHAFTEN)
OBEREN WEHR VOM „HAMMEL“

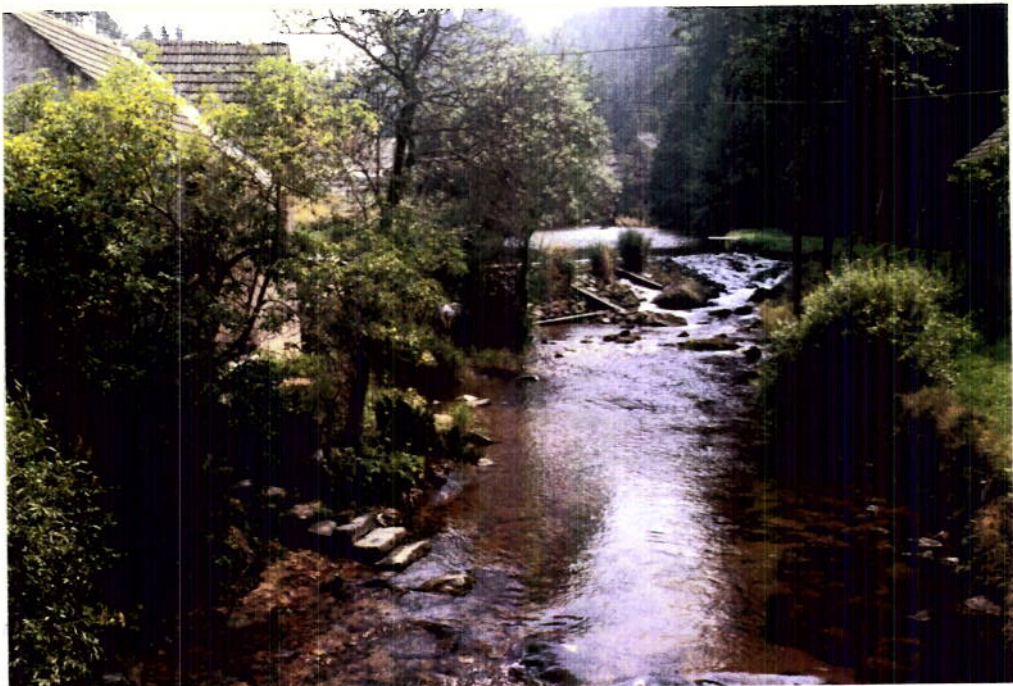
FOTOS: G. IV
VOM 10.8.88



Blick von der
unteren Hammerwehre
Flussaufwärts

18

(15/15) v. 10.8.88



19

Blick von der Brücke der L 7176 Kampaufwärts
zur unteren Hammerwehre.

(15/16) v. 10.8.88