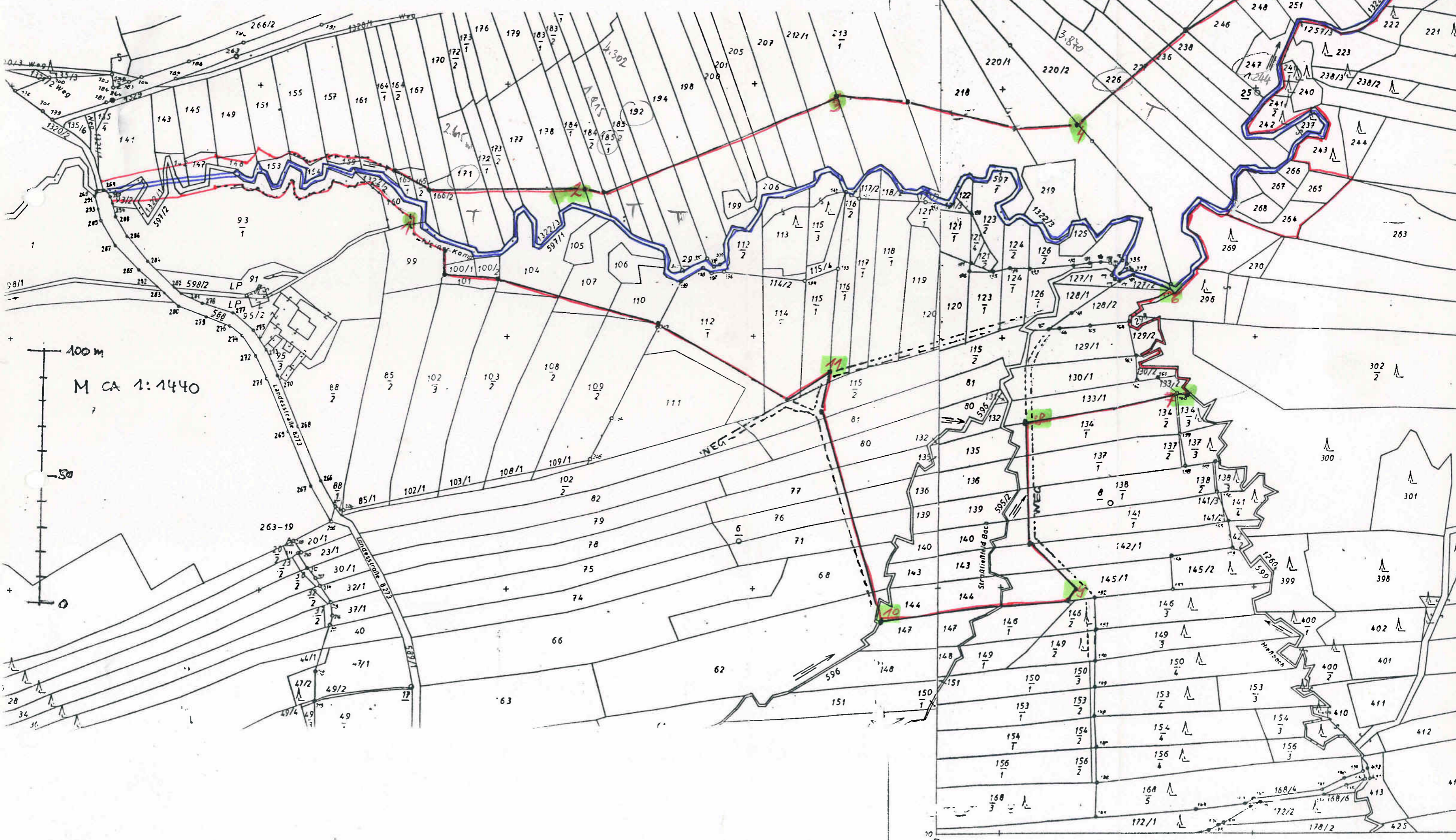
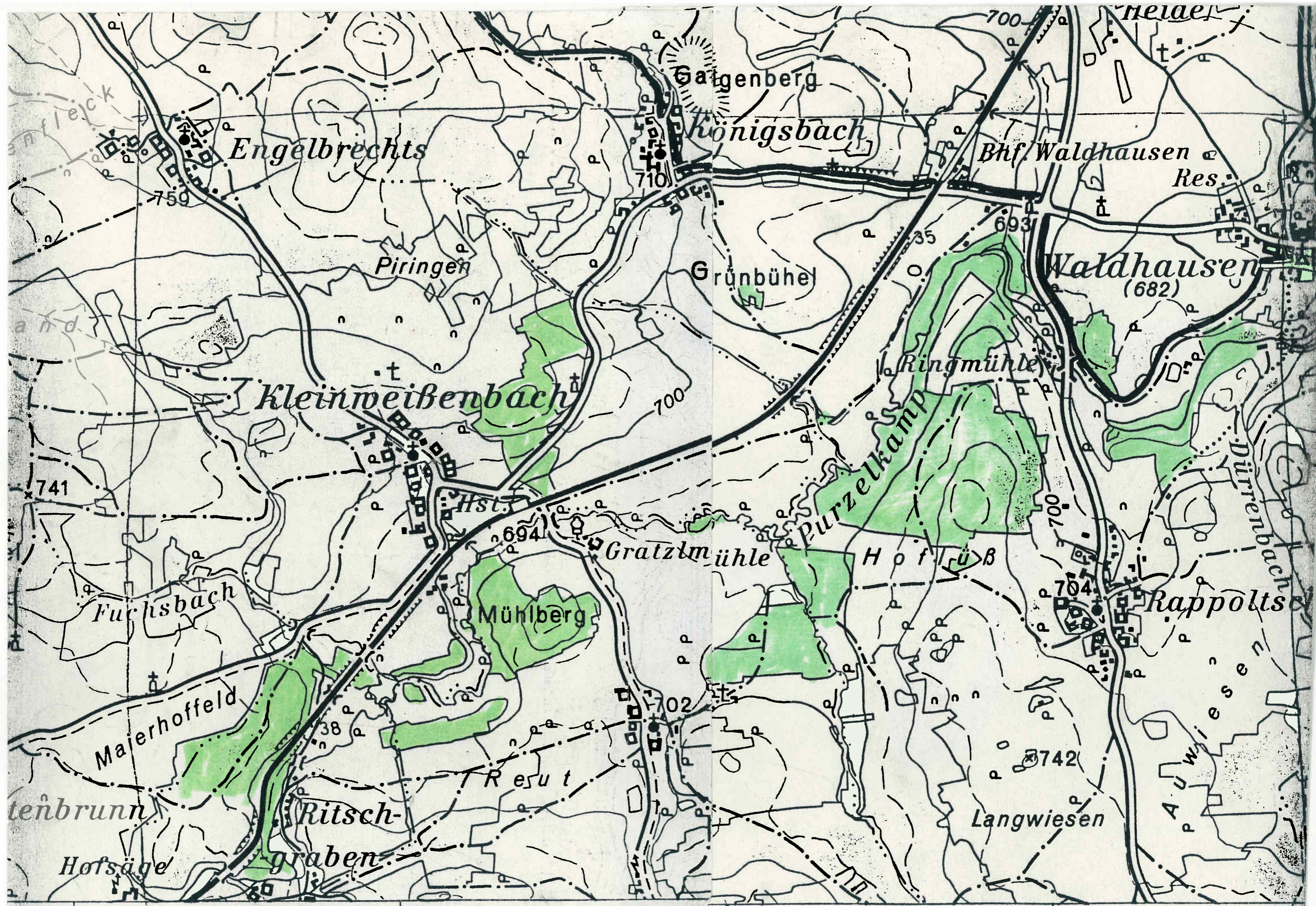


ND "FLUSSSTRECKE DES PURZELKAMPES  
ZWISCHEN RITSCHGRABEN UND RAPPOLTSCHLAG"

Kennzeichnung

- Standorte der aufgestellten ND-Plaketten  
(Stand: 1992)

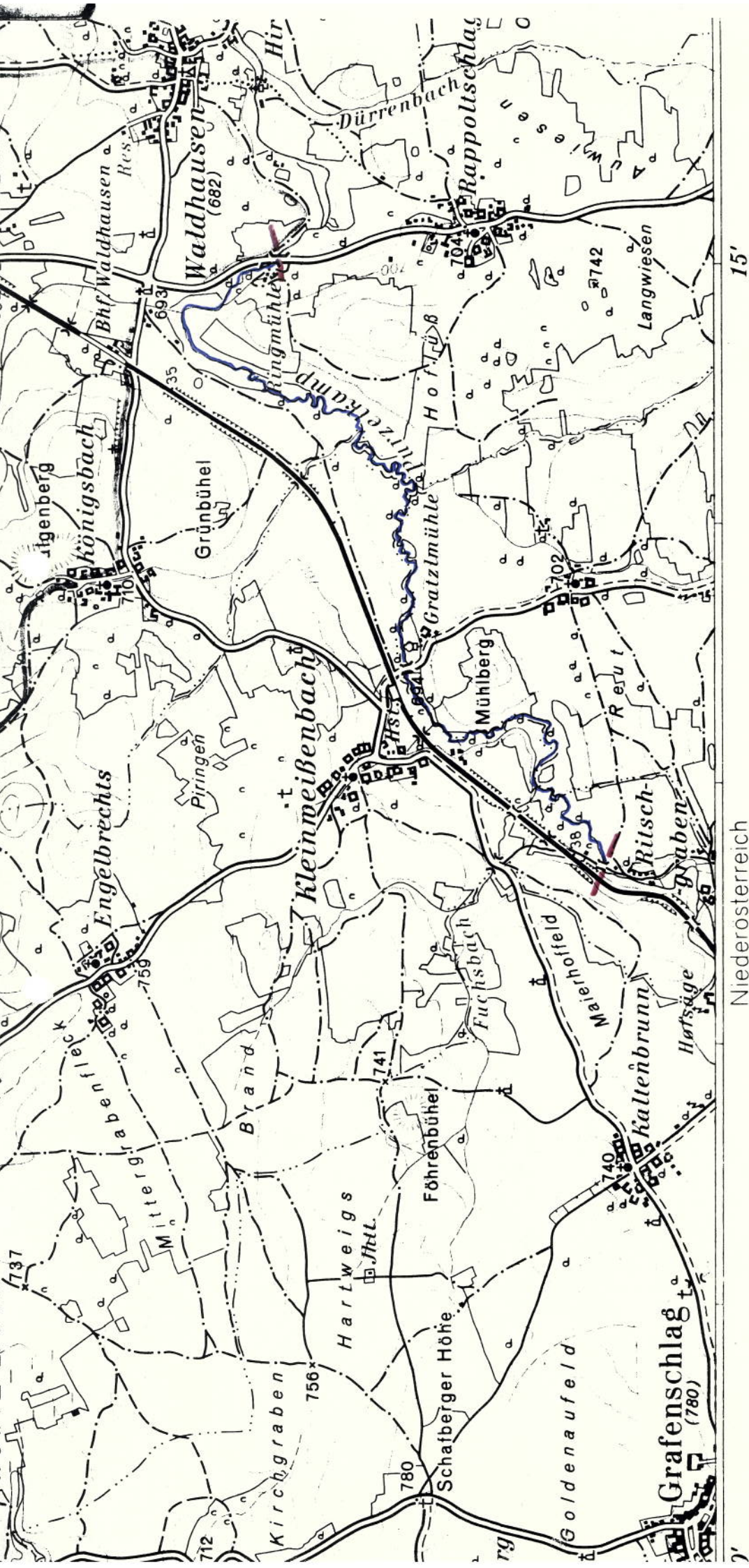




Niederösterreich

15'

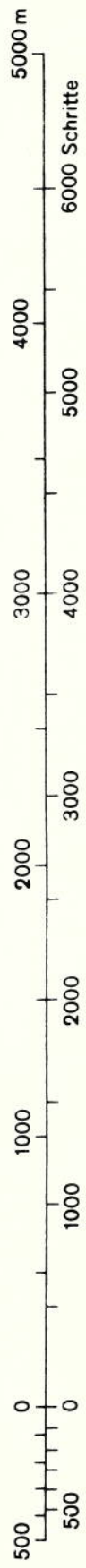
ca 1:12500



Nachdruck  
kleinerun

36 Ottenschlag

1 : 25 000 (1 cm  $\approx$  250 m)

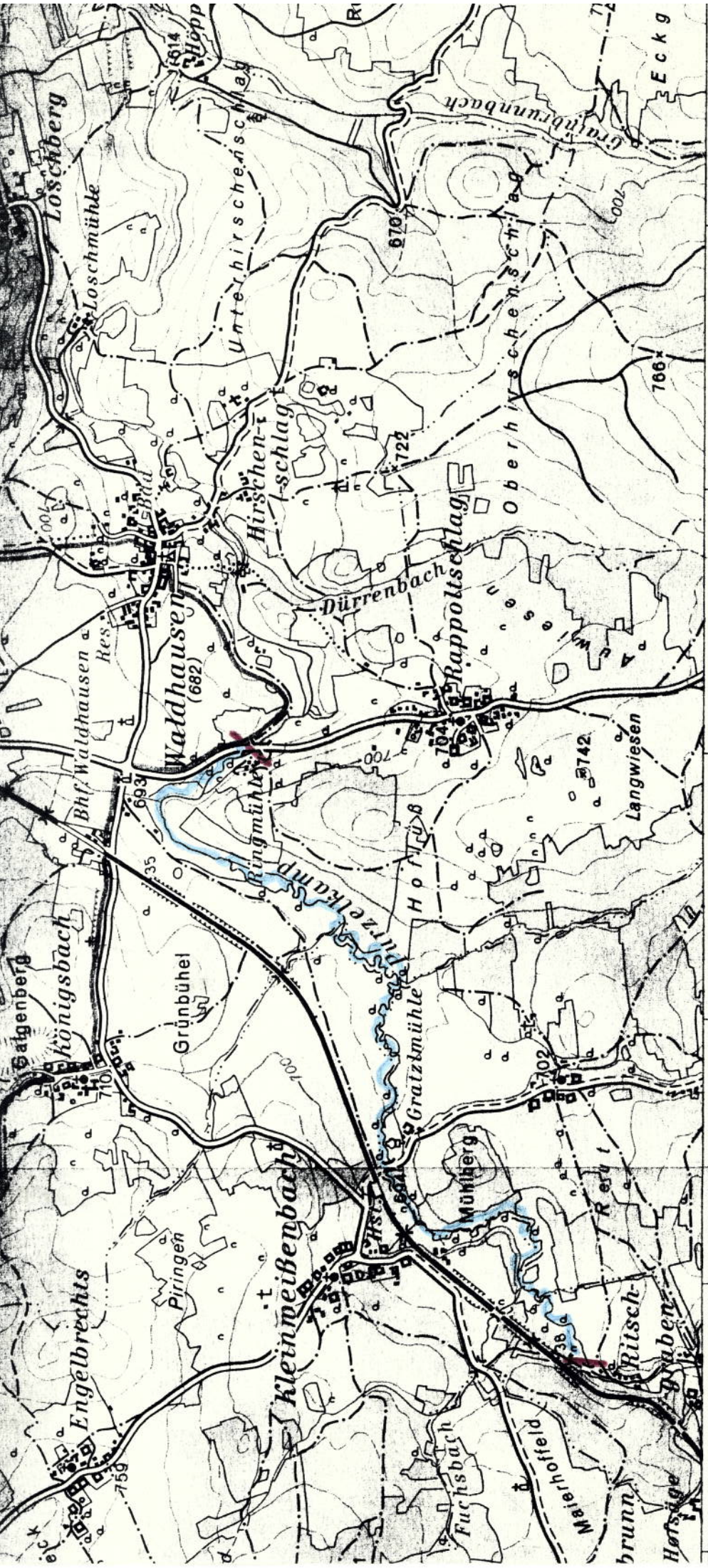


Gauß-Krüger Projektion (3° Streifen)

Geographische Länge von Ferro = Geographische Länge von Greenwich + 17°40'00"

Höhen bezogen auf das Mittelwasser der Adria bei Triest

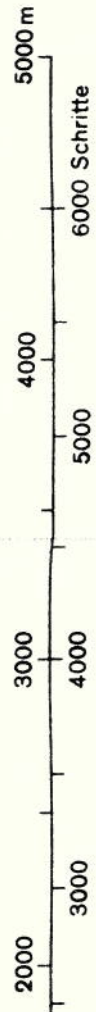
Äquidistanz der Schichtenlinien: 20 m



Niederösterreich

36 Ottenschlag

25 000 (1 cm  $\cong$  250 m)



AUSDEHNUNG  
 = NATURDENKMAL  
 PURZELKAMM



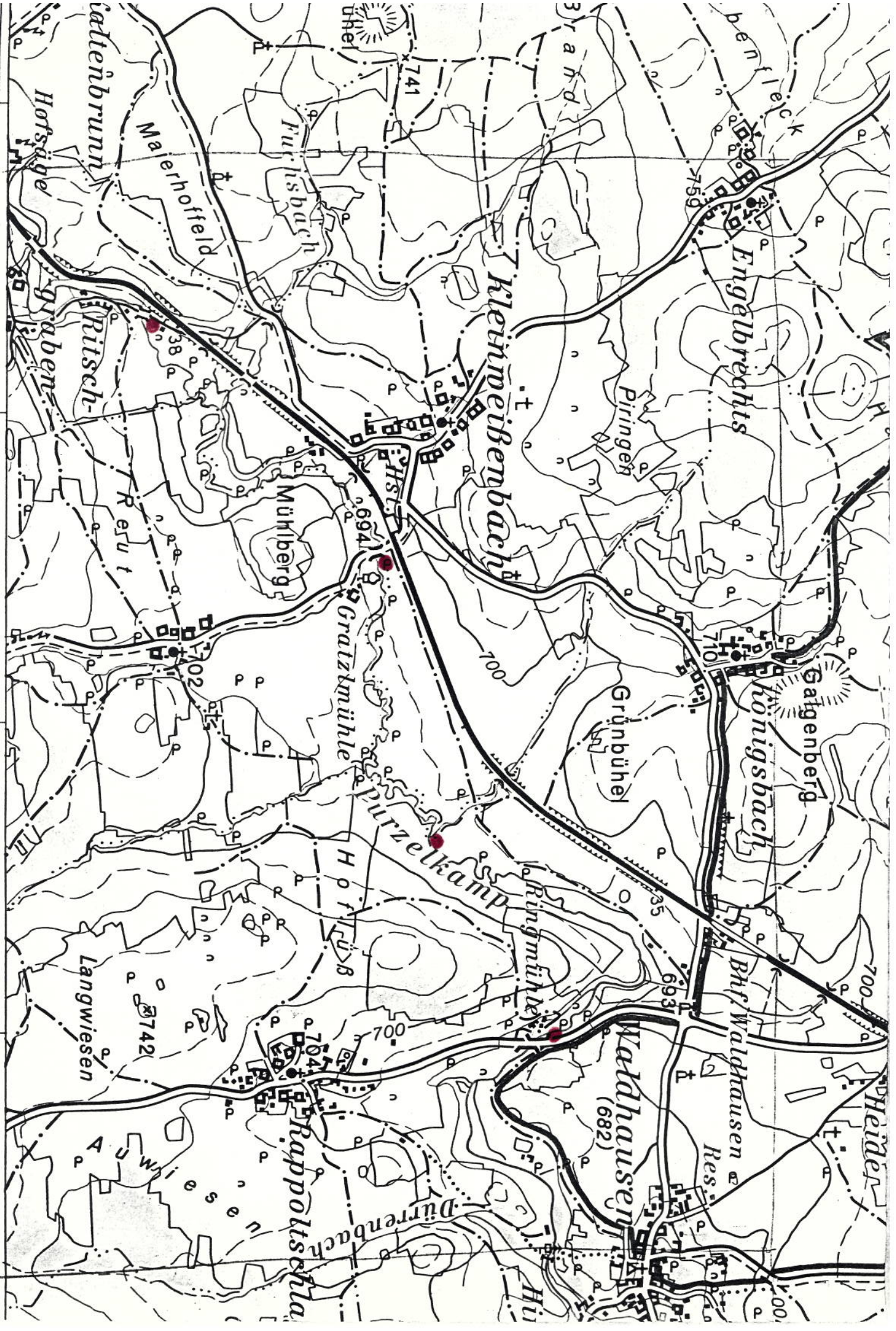
Krüger Projektion (3° Streifen)

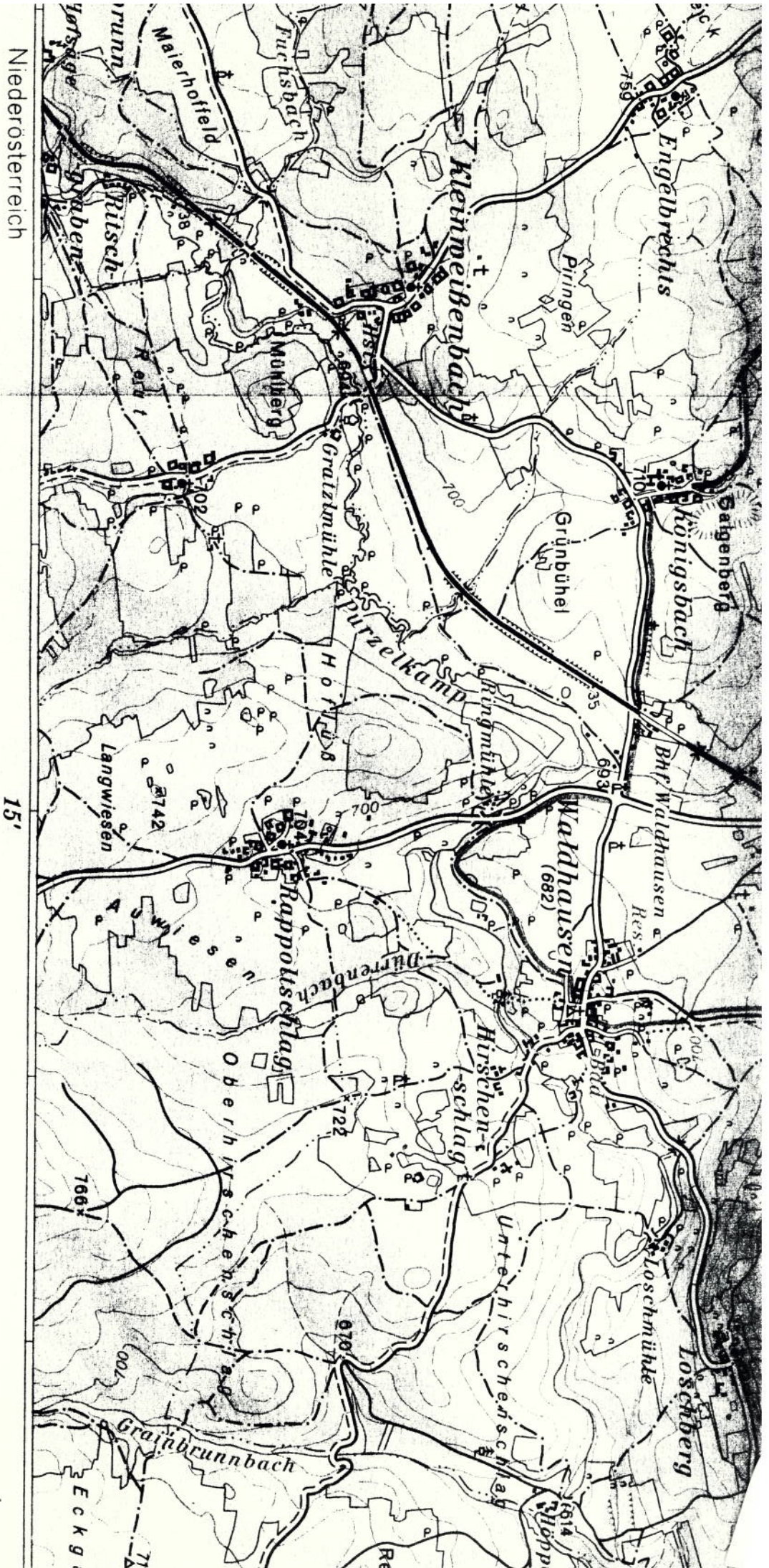
$\phi_0$  = Geographische Länge von Greenwich + 17°40'00"

auf das Mittelwasser der Adria bei Triest

Stanz der Schichtenlinien: 20 m

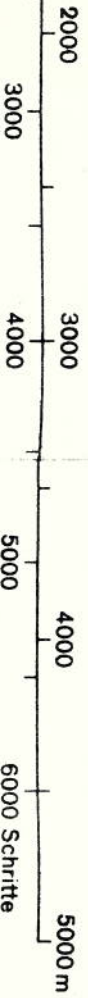
○ Schutzbezirk  
 ▲ Jagdgebiet  
 Alle Wälder sind dem Staat vorbehalten.  
 Durchgehende Verkehrswege sind durchgehende Verkehrswege.  
 Maßstab: 1:25 000





36 Ottenschlag

25 000 (1 cm  $\cong$  250 m)



Waldhausener Bach

Geographische Länge von Greenwich + 17°40'00"

Mittellinie der Adria bei Triest

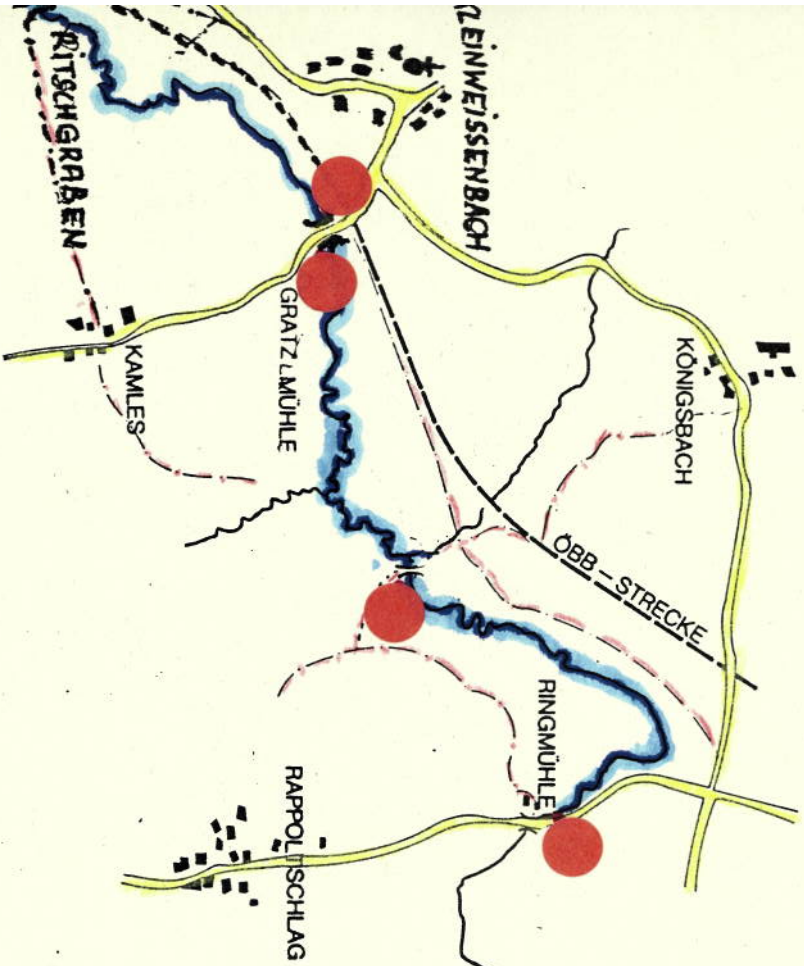
Schichtenlinien: 20m






Nachdruck und Vervielfältigung jeder Art, auch einzelner Teilerweiterungen sind verboten und werden gerichtlich auf Grund

Schutzgesetz Österreichs und Patengesetz Österreichs

Jagdgesetz

Das Ministerium für Kulturbeschäftigung hat die Erlaubnis erteilt, dass diese Karte durch eine andere Karte ersetzt werden darf, wenn die neue Karte die gleiche Genauigkeit hat.



-  GESCHÜTZTER FLUSSLAUF
-  STRASSE
-  FAHR- BZW FUSSWEG
-  STANDORT der Kennzeichnungstafeln
-  MITGESCHÜTZTE-UMGEBUNG
- M CA 1:12500

# NATURDENKMAL PURZELKAMP

Der Purzellkamp bildet in diesem Abschnitt eine ursprüngliche Mäanderstrecke in einer flachen Talmulde und ist hier einer der letzten Lebensräume für eine äußerst gefährdete Tierwelt. Dies war der Grund, diese Flussstrecke samt den anschließenden feuchten Talwiesen als Naturdenkmal unter Schutz zu stellen. Bitte vermeiden Sie jeden Eingriff in das Flussbett sowie jede Verunreinigung und Beunruhigung und benutzen Sie nur die bezeichneten oder gebahnten Wege.