

N. 121

Gebharts, am 2. Mai 1927

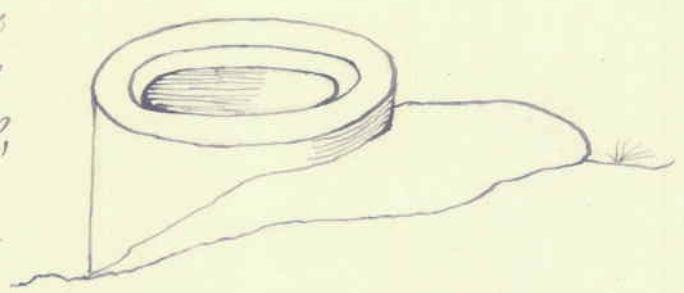
In des

Bundesdenkmalamt

in Wien.

Das Steinbild befindet sich etwas innenhalb des Randes eines Jungwaldes, knapp neben dem Waldwege. Dieses Naturdenkmal ist ein gewöhnliches Gesteinsblock, das mit der Erde wächst.

Äußerer Durchmesser 78 cm
 innerer " " " " " " 51 cm
 größte Höhe 36 cm
 kleinste Höhe 6 cm



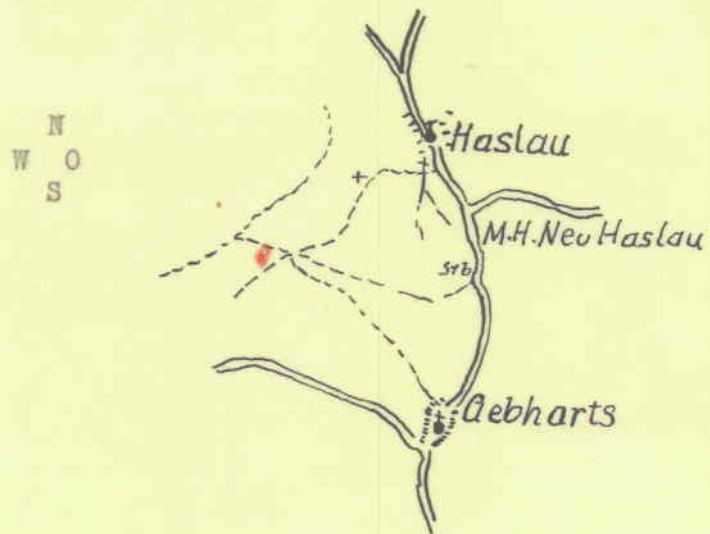
Das Stein ist ziemlich stark mit Moos besetzt. In der nächsten Nähe befindet sich ein Waldkiefer, die von beiden seit 20 Jahren niedriger sein würde. Jetzt fast man wie man einen Befüllstein. Ein großer, schöner Bild im Befüllstein zeigt dieses Steinbild. Man hat Luftspuren, daß dieses Steinbild am Samstag in Zusammenhang stand.

Der Befüller:
 Synoz Schneider.

BUNDES DENK MAL AMT
 L 2074 1927 5/E 7/1

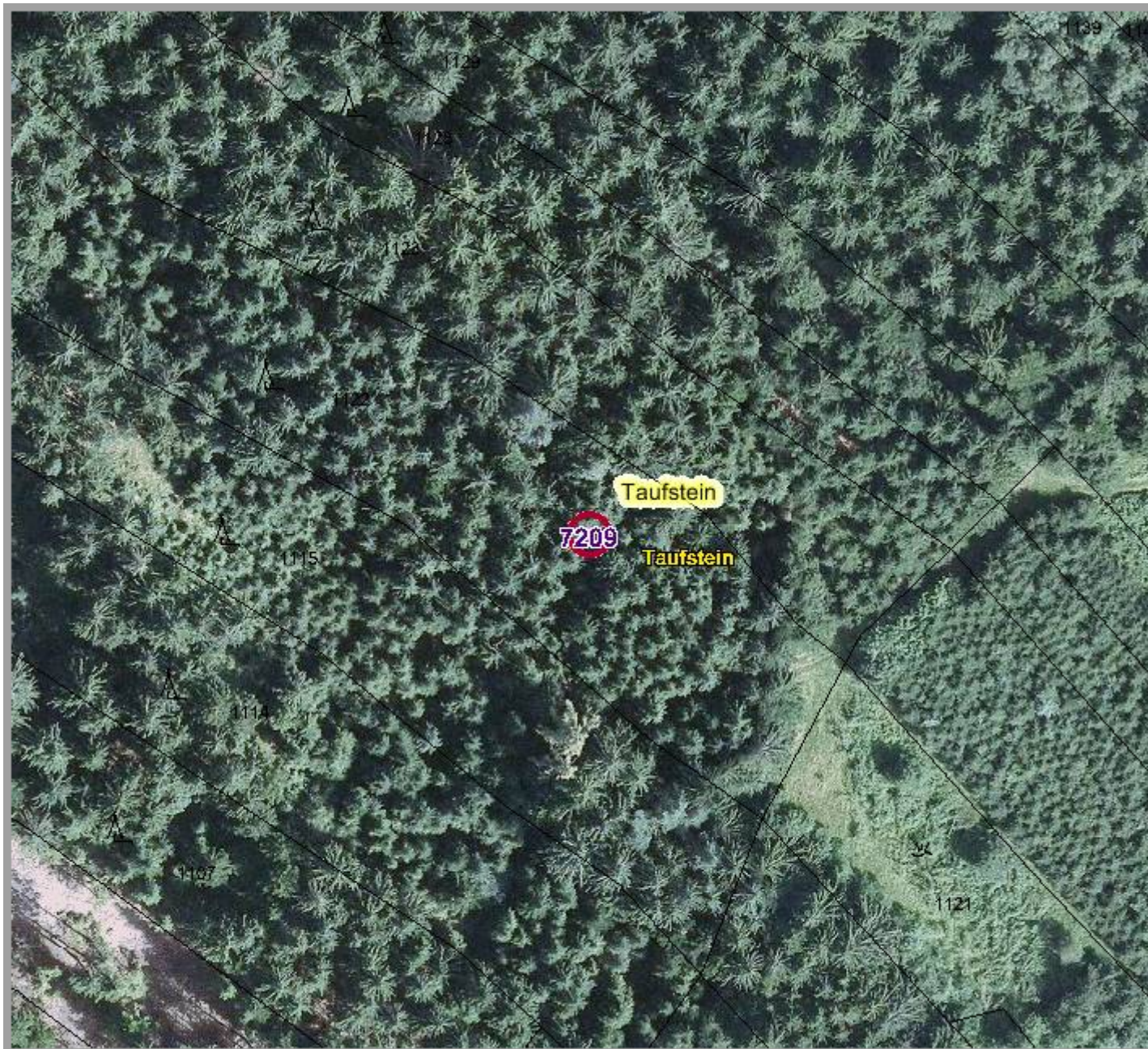
Blatt Nr.6-Waldhofen/Th.
1:50.000

B.H.Gmünd Nr.16



Gemeinde Gebharts

• Taufstein



AMT DER NÖ LANDESREGIERUNG



Vermessung

Legende:

- G Nummer
- Nutzungssymbole
-  Nutzungslinien
-  DKM Grundstück
Katastralgemeinde
Nummern

0 M 1:1.000 50 m

Quellen:
Amt der NÖ Landesregierung, BEV



Erstellt am: 01.10.2010
Bearbeiter:
Abteilung:
Verwendungszweck:
Qualität: 96dpi

Vervielfältigung nur mit Genehmigung des Urhebers