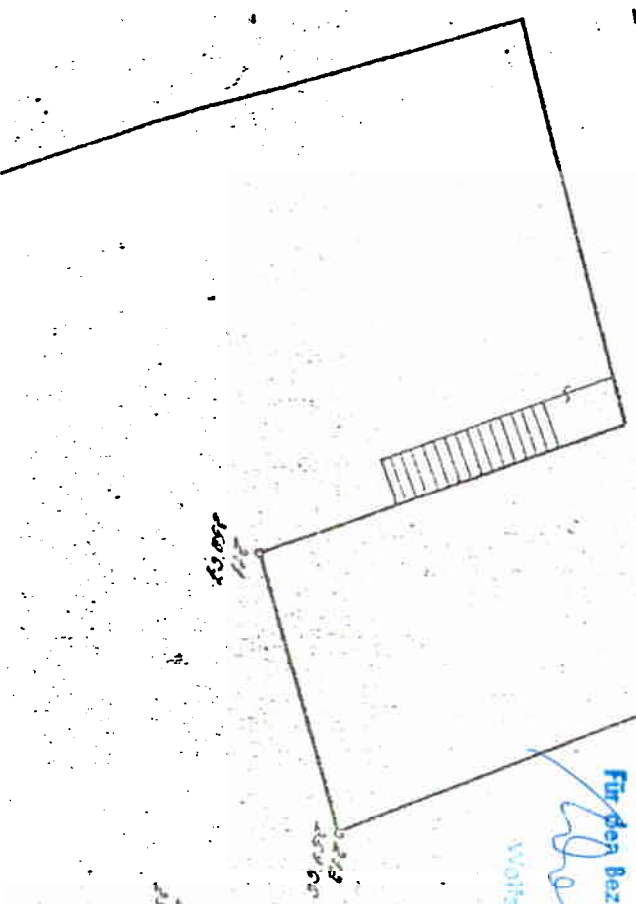


100
4

5/2 GARTEN EZ: 229

141/1 Baufläche EZ: 229



7430/18 Wassergraben EZ: 229

Zl. IX/N-82002

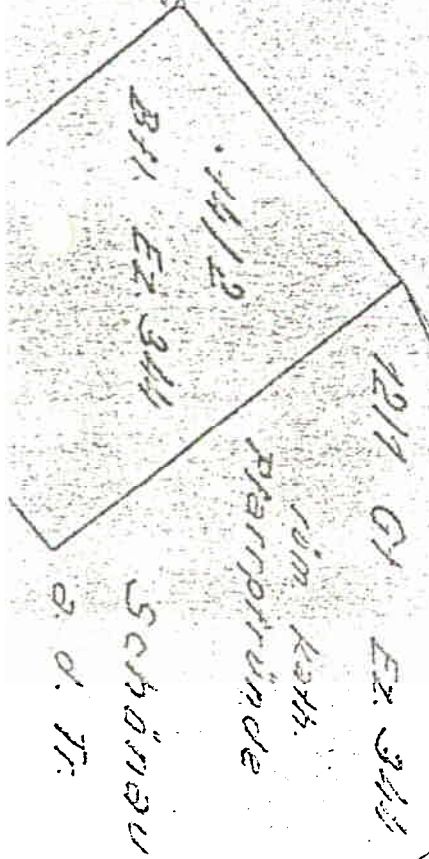
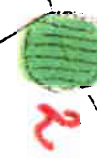
Hierauf bezieht sich der nat. Bescheid

vom 31. Aug. 1982 Zl. IX/N-82002

Bezirkshauptmannschaft Baden, am 31. Aug. 1982

Für den Bezirkshauptmann

Hoeflmaier
Wolfsbühel



141/2

BH1 EZ 344

1211 G1 EZ 344

im kath. Pfarrgrund

Schönan

a. d. Tr.

1212

100