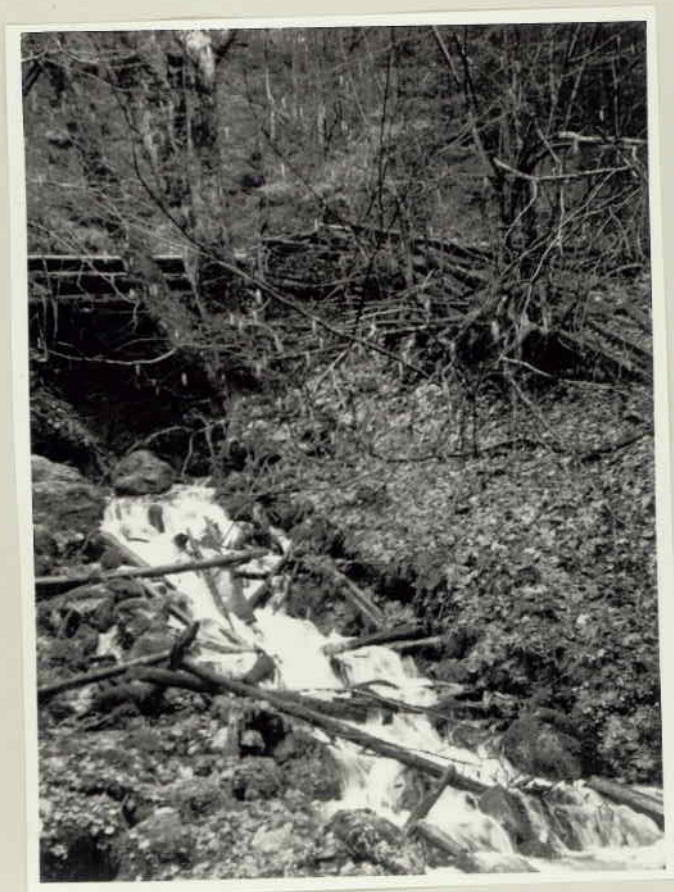
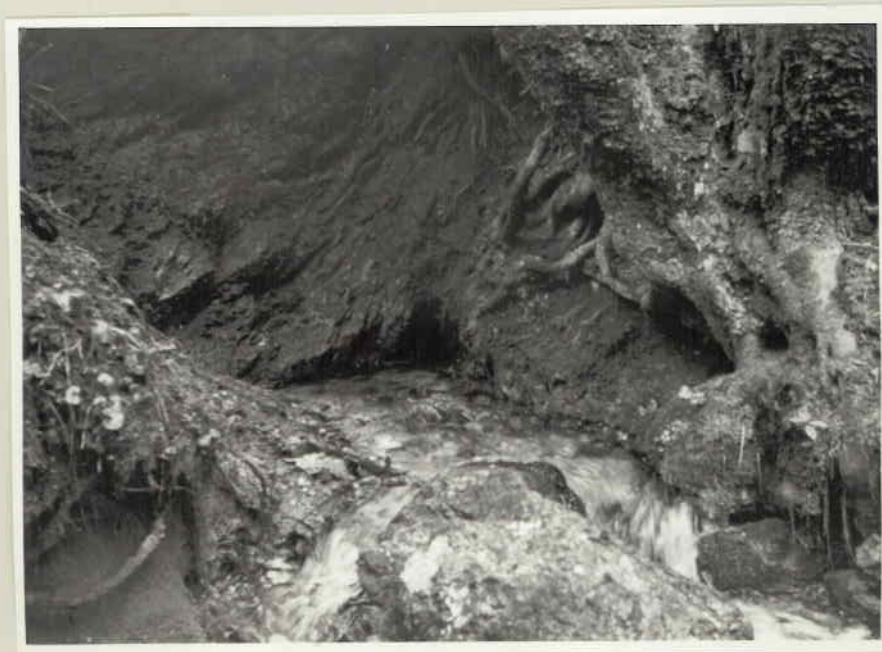


"FELSNISCHE MIT EINER QUELLE DES SEEBACHES, ANSCHLIESENDE WASSER-
KASKADEN UND DREISTÄMMIGER BERGAHORN"

KG Hohenberg



"FELSNISCHE MIT EINER QUELLE DES SEEBACHES, ANSCHLIESSENDE WASSERKASKADEN UND
DREISTÄMMIGER BERGAHORN"

KG HOHENBERG



Juli/August 1991