



www.noe.gv.at



## NÖ Wohnbauförderung

### Akzent auf Familien

Im Zuge der Wohnbauförderung des Landes Niederösterreich wird künftig ein noch stärkerer Akzent auf die Unterstützung der Familien gesetzt. So gibt es pro Kind 2.000 Euro mehr an Förderungen.

[> mehr](#)

### Heizkostenzuschuss



#### 130 Euro Unterstützung

Sozial bedürftige Niederösterreicherinnen und Niederösterreicher können um einen Heizkostenzuschuss in der Höhe von 130 Euro für die Heizperiode 2011/2012 ansuchen.

[> mehr](#)

### Meilenstein 2012



#### Dr. Erwin Pröll-Zukunftspreis

Bis 19. März sind die kreativen Köpfe des Landes aufgerufen, innovative Zukunftsprojekte einzureichen, die das Potenzial haben, echte Meilensteine zu werden.

[> mehr](#)

### Energie- und Umweltagentur



#### Energieeffizienz und Klimaschutz

Die NÖ Energie- & Umweltagentur ist Anlaufstelle für alle Bürger, Gemeinden und Betriebe in Fragen Energieeffizienz, Klimaschutz und bewusster Umgang mit Ressourcen.

[> mehr](#)

## Aus der Landeskorrespondenz

### Der Februar im Cinema Paradiso in St. Pölten

Oscarfavoriten, Mitsingkino, Filmgespräche, Konzerte und mehr  
[> mehr](#)

### Semesterferienaktion im Landesmuseum Niederösterreich

Freier Eintritt für Kinder und Jugendliche bis 18 Jahre [> mehr](#)

### Durchgehend trockene Fahrbahnen im Landesgebiet

Kältepole Gutenstein, Gföhl und Weitra mit - 22 Grad [> mehr](#)

### Gebäude der Firmengruppe Seeste & Leitner in Gießhübl eröffnet

LH Pröll: Veranstaltungsräume sind Oasen des Zusammenkommens [> mehr](#)

### Sporthalle der Europa Sport Mittelschule in Mödling eröffnet

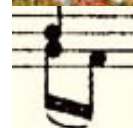
LH Pröll: "Kinder brauchen Wurzeln und Flügel" [> mehr](#)

## Tipps



### Niederösterreich

Hinein ins Leben  
[> mehr](#)



### Kulturaktivitäten

in allen Regionen  
[> mehr](#)



### NÖ heute

täglich live im Internet  
[> mehr](#)

**■ Studie verdeutlicht positive Wirkung von Bewegung und Sport**

Bohuslav: Geistige Leistungsfähigkeit positiv beeinflusst >  
mehr

---

**■ Alle aktuellen Meldungen**

## WEITERFÜHRENDE INFORMATIONEN

Ihre Kontaktstelle des Landes

### **Amt der NÖ Landesregierung**

E-Mail: [post.landnoe@noel.gv.at](mailto:post.landnoe@noel.gv.at)  
Tel: 02742/9005, Fax: 02742/9005-12060  
3109 St. Pölten, Landhausplatz 1

---

 Lageplan, Adressen aller Dienststellen

---

[Seite drucken](#)

[Seite als PDF speichern](#)

[Seite versenden](#)

[Zum Seitenanfang](#)

[RSS Feed](#)

© 2007 Amt der niederösterreichischen Landesregierung

[Impressum](#)